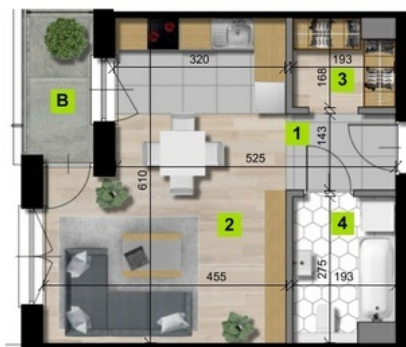


**Grzegórzki Park - Budynek A6**  
**Mieszkanie 67**

**Termin realizacji: III/IV 2020**

Nr	Piętro	Powierzchnia *	Pokoje	Balkon / Taras	Cena za m2	Cena **
67	5	34,06 m <sup>2</sup>	1	- m <sup>2</sup>	10 500 zł	357 630 zł

**GRZEGÓRZKI PARK - BUDYNEK A6**  
**MIESZKANIE NR 67**



1	przedpokój	2,87 m <sup>2</sup>
2	pokój dzienny z aneksem kuchennym	23,43 m <sup>2</sup>
3	garderoba	2,88 m <sup>2</sup>
4	łazienka	4,88 m <sup>2</sup>
B	balkon	3,35 m <sup>2</sup>

<b>powierzchnia</b>	<b>34,06 m<sup>2</sup></b>
<b>piętro</b>	<b>5</b>
<b>liczba pokoi</b>	<b>1</b>



0 1 2 [m]

\* jest to przykładowa aranżacja służąca wyłącznie do celów prezentacyjnych i nie stanowi oferty w rozumieniu kodeksu cywilnego. Na etapie realizacji niektóre szczegóły mogą ulec zmianie