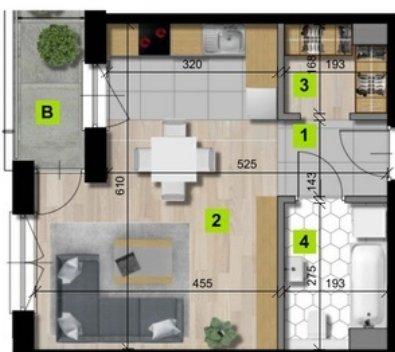


**Grzegórski Park - Budynek A6**  
**Mieszkanie 59**

**Termin realizacji: III/IV 2020**

Nr	Piętro	Powierzchnia *	Pokoje	Balkon / Taras	Cena za m <sup>2</sup>	Cena **
59	4	34,06 m <sup>2</sup>	1	- m <sup>2</sup>	10 400 zł	354 224 zł

**GRZEGÓRZKI PARK - BUDYNEK A6**  
**MIESZKANIE NR 59**



1	przedpokój	2,87 m <sup>2</sup>
2	pokój dzienny z aneksem kuchennym	23,43 m <sup>2</sup>
3	garderoba	2,88 m <sup>2</sup>
4	łazienka	4,88 m <sup>2</sup>
B	balkon	3,35 m <sup>2</sup>

**powierzchnia 34,06 m<sup>2</sup>**

**piętro 4**

**liczba pokoi 1**



0 1 2 [m]

\* jest to przykładowa aranżacja służąca wyłącznie do celów prezentacyjnych i nie stanowi oferty w rozumieniu kodeksu cywilnego. Na etapie realizacji niektóre szczegóły mogą ulec zmianie