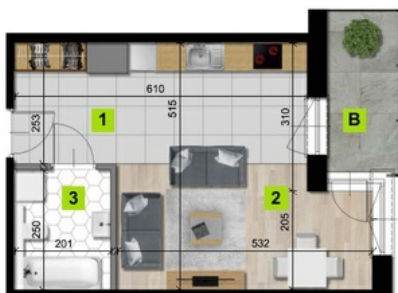


Grzegórski Park - Budynek A5
Mieszkanie 26

Termin realizacji: II/III kw. 2019

Nr	Piętro	Powierzchnia *	Pokoje	Balkon / Taras	Cena za m2	Cena **
26	7	32,54 m ²	1	- m ²	10 000 zł	325 400 zł

GRZEGÓRZKI PARK - BUDYNEK A5
MIESZKANIE NR 26



1	przedpokój	4,91 m ²
2	pokój dzienny z aneksem kuchennym	22,74 m ²
3	łazienka	4,89 m ²
powierzchnia		32,54 m²
B	balkon	4,95 m ²
piętro		7
liczba pokoi		1

* jest to przykładowa aranżacja służąca wyłącznie do celów prezentacyjnych i nie stanowi oferty w rozumieniu kodeksu cywilnego. Na etapie realizacji niektóre szczegóły mogą ulec zmianie