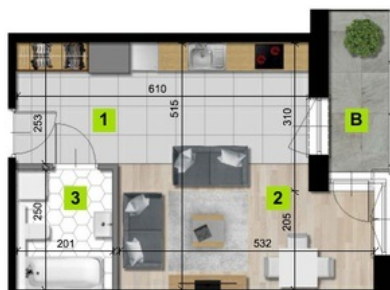


**Grzegórski Park - Budynek A5**  
**Mieszkanie 22**

**Termin realizacji: II/III kw. 2019**

Nr	Piętro	Powierzchnia *	Pokoje	Balkon / Taras	Cena za m <sup>2</sup>	Cena **
22	6	32,54 m <sup>2</sup>	1	- m <sup>2</sup>		

**GRZEGÓRZKI PARK - BUDYNEK A5**  
**MIESZKANIE NR 22**



1	przedpokój	4,91 m <sup>2</sup>
2	pokój dzienny z aneksem kuchennym	22,74 m <sup>2</sup>
3	łazienka	4,89 m <sup>2</sup>
	<b>powierzchnia</b>	<b>32,54 m<sup>2</sup></b>
B	balkon	4,21 m <sup>2</sup>
	<b>piętro</b>	<b>6</b>
	<b>liczba pokoi</b>	<b>1</b>

\* jest to przykładowa aranżacja służąca wyłącznie do celów prezentacyjnych i nie stanowi oferty w rozumieniu kodeksu cywilnego. Na etapie realizacji niektóre szczegóły mogą ulec zmianie